

TOXOPLASMOSE



C'est une maladie **abortive** due à un **parasite** intracellulaire et passant par le **chat**.

TRANSMISSION ET CONTAMINATION DU TROUPEAU

La contamination a lieu par **voie orale**, lorsque les animaux ingèrent des **aliments ou de l'eau souillés** par des excréments de chats infectés.

Les femelles contaminées, peuvent transmettre le parasite à leur descendance par voie **transplacentaire**.

Par contre, la forme parasitaire que l'on retrouve dans les placentas est très **fragile** dans le **milieu extérieur**. Donc les placentas des femelles avortées ne sont pas contaminants pour les autres.

LES SYMPTÔMES

Les principaux cas cliniques ont lieu au cours de la **gestation** :

- Début de gestation : **mortalité embryonnaires** précocce
- Milieu de gestation : **avortements** fréquents, **momi-fications**
- Fin de gestation : avortements tardifs, naissances de **nouveaux nés faibles**

L'**immunité** des animaux étant **durable**, après une année d'avortements massifs, ils seront sporadiques les années suivantes et concerneront principalement les **primipares**.

Ne laissez pas vos céréales et/ou concentrés accessibles aux chats et aux autres nuisibles !

LE DIAGNOSTIC

Clinique : quelques foyers de **nécrose** blanchâtre et des **calcifications** peuvent être évocateurs de la maladie.

Dépistage : recherche **PCR** sur un **encéphale d'avorton**, et/ou une **sérologie** sur **des femelles avortées** (mais on ne pourra pas dater la circulation)

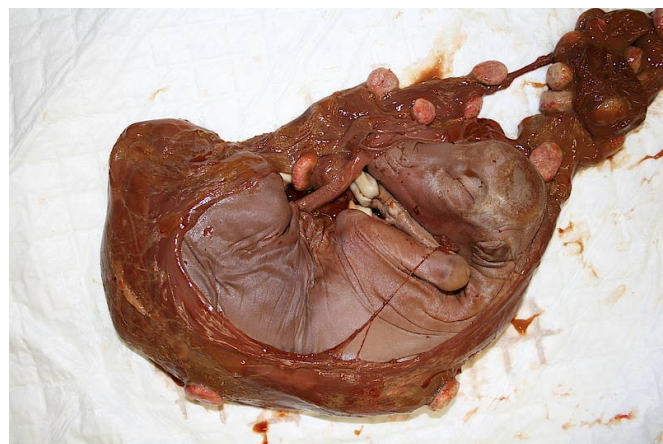
LES MOYENS DE LUTTE

Sanitaire : **destruction des produits d'avortements**, **isolement** des femelles avortées, limiter la présence de chats et **protéger** les aliments

Médicale : utilisation de sulfamides, éventuellement associées à du triméthoprime => **traitement lourd et couteux**

Il existe un **vaccin pour les ovins** (vaccination la 1^{ère} année de toutes les femelles, puis vaccination annuelle des agnelles).

Pour les **caprins**, la **vaccin n'a pas d'AMM*** et peut causer des réactions d'hyperthermie dans la semaine qui suit l'injection.



Pour plus d'informations

Contactez le GDS 46 au 05.65.23.22.08

*Autorisation de Mise sur le Marché