

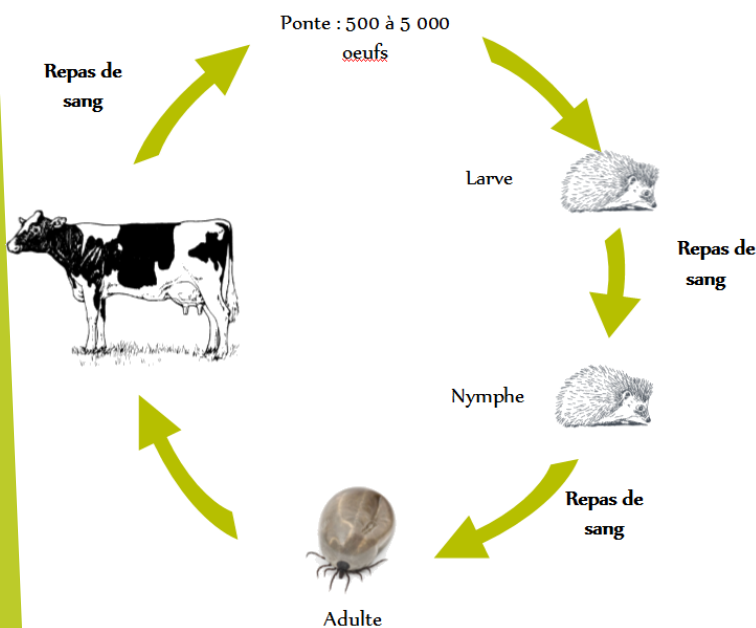
# BABÉSIOSE OU PIROPLASMOSE BOVINE



**Maladie grave** due à un **protozoaire** sanguin qui se multiplie dans les globules rouges et entraîne **leur éclatement**.

## TRANSMISSION

La piroplasmose bovine est **spécifique** aux bovins et se transmet exclusivement au cours d'un repas de sang d'une **tique**.



Lors de la primo-infection le bovin présente les symptômes suivants :

- « **Pissement de sang** » : urines foncées et mousseuses, de couleur rouge à noire (hémoglobine)
- Rétrécissement de l'anus, entraînant une expulsion de la matière fécale par « jets »
- Température souvent **> 40°C**
- **Chute brutale de la production laitière**

L'issue étant souvent la **mort** de l'animal.

Pour faire le diagnostic, demandez à votre vétérinaire de réaliser un frottis sanguin. Dans tous les cas les résultats sont à **interpréter avec précaution** et en fonction du contexte et de la saison.

## LES MOYENS DE LUTTE

Il n'existe **pas de vaccin**.

Un traitement à l'**Imidocarbe** (Carbésia<sup>®</sup>) peut être efficace s'il est administré **précocement**.

Si la maladie est présente depuis longtemps, une immunité peut se mettre en place. Cependant il faut être vigilant **et ne pas mettre des animaux sensibles** (« naïfs », immunodéprimés, stressés, achetés hors zone...) **sur des pâtures à risque**.

## SYMPTÔMES

C'est une **maladie saisonnière** (printemps et automne) du fait du cycle de développement de la tique.

Pour constater l'apparition des 1ers symptômes, il faudrait voir uriner chaque bovin à la pâture au moins 1 fois par jour (observation difficile).



Pour plus d'information

Contactez le GDS 46 au 05.65.23.22.08

